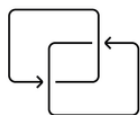




KIK MOVE



Protocole
bidirectionnel

Radiocomma
nde

KIK MOVE

Le KIK Move est un détecteur de mouvement radio pour stores, compatible avec toute la gamme de moteurs Eurotronic. Il assure la fermeture automatique des stores connectés en cas de vent fort, pour une sécurité et un confort optimaux. Hautement étanche, ce détecteur est entièrement autonome et sans fil, éliminant ainsi le besoin de câbles. Il offre un réglage de sensibilité sur 9 niveaux et une autonomie pouvant atteindre 2 ans.

Référence



KIK MOVE | BD.001.125

Compatible avec toute la gamme des radiomoteurs

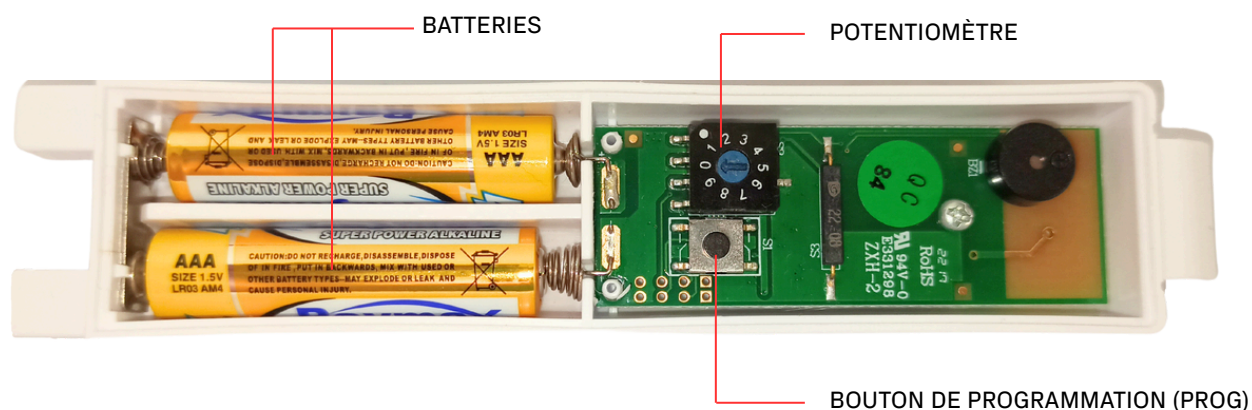
Fréquence radio 433,92 MHz

9 niveaux de sensibilité

CARACTÉRISTIQUES TECHNIQUES

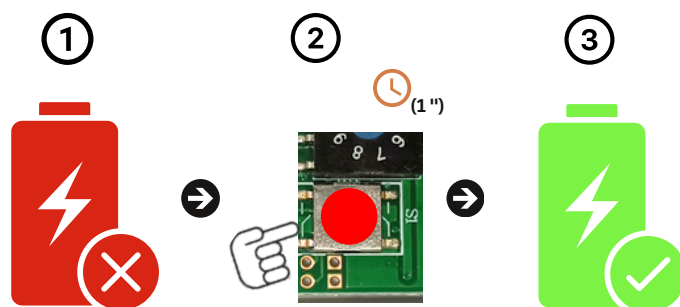
Nom	Niveaux de sensibilité	Type de batterie	Fréquence	Température	Mesures
KIK MOVE	9	x2 AAA	433,92 MHz	-10 à 50 °C	63 x 35 x 13 mm

DISTRIBUTION INTERNE



INSTRUCTIONS:

1. SÉLECTION DU MODE BIDIRECTIONNEL OU UNIDIRECTIONNEL



Procédure:

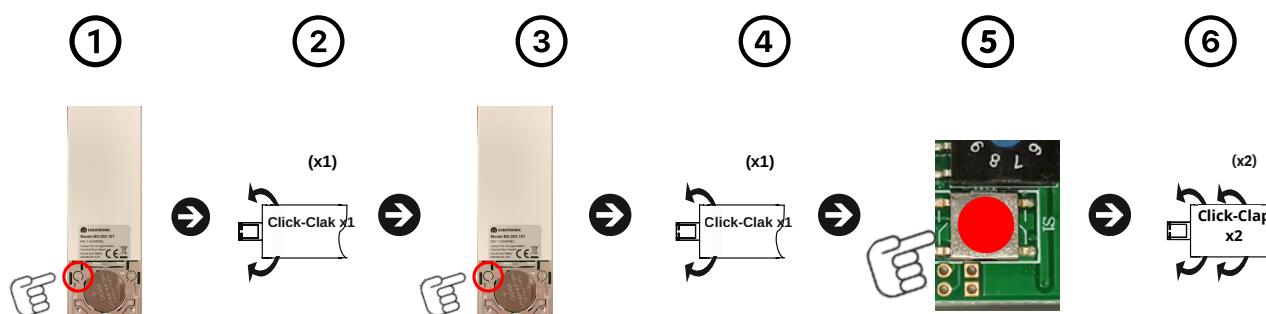
1. Retirez la batterie et assurez-vous qu'elle est correctement débranchée.
2. Appuyez sur le bouton de programmation (PROG) et maintenez-le enfoncé pendant une seconde (1").
3. Rebranchez la batterie.

- S'il émet un bip, il est en mode unidirectionnel.
- S'il émet deux bips, il est en mode bidirectionnel.

2. RELIEZ LE CAPTEUR DE MOUVEMENT DE COUP DE PIED AU

Assurez-vous que les interrupteurs de fin de course du moteur sont préprogrammés.

Se connecter à un moteur bidirectionnel :

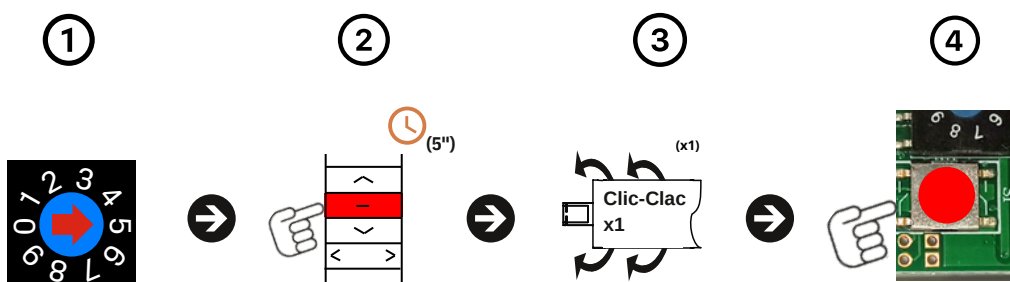


Procédure:

1. Nous allons appuyer sur le bouton (P2) situé derrière l'émetteur.
2. Le moteur fera un « CLIC-CLIC » (x1) et un bip (x1).
3. Nous allons appuyer à nouveau sur le bouton (P2).
4. Le moteur fera un « CLIC-CLIC » (x1) et un bip (x1).
5. Nous allons appuyer sur le bouton de programmation (PROG) du KIK MOVE.
6. Le moteur fera deux « CLIC-CLIC » (x2) et trois bips (x3).

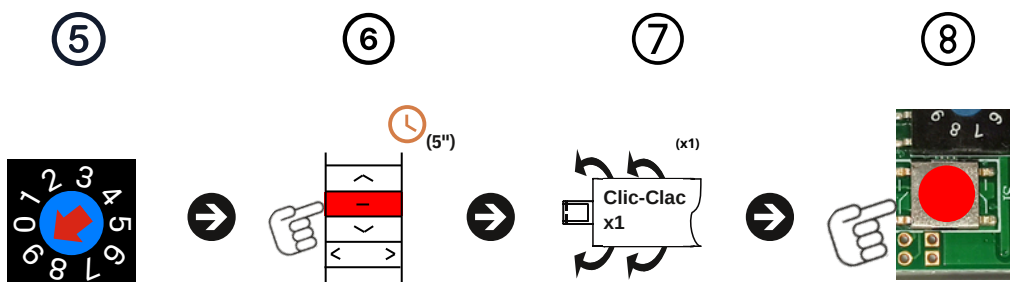
Utilisez la même procédure pour déconnecter le capteur moteur.

Se connecter à un moteur unidirectionnel :



Procédure:

1. Placez le (POTENTIOMÈTRE) en position numéro 5.
2. Appuyez sur le bouton (STOP) de la télécommande pendant cinq secondes (5").
3. Le moteur fera un « CLIC-CLIC » (x1).
4. Appuyez sur le bouton de programmation (PROG) du KIK MOVE.



Procédure:

5. Placez le (POTENTIOMÈTRE) dans la position numéro 9.
6. Appuyez sur le bouton (STOP) de la télécommande pendant cinq secondes (5").
7. Le moteur fera un « CLIC-CLIC » (x1).
8. Appuyez sur le bouton de programmation (PROG) du KIK MOVE.

3. RÉGULER LA SENSIBILITÉ AU MOUVEMENT



Procédure:

- Utilisez le (POTENTIOMÈTRE) pour régler la sensibilité du capteur.
- Veillez toujours à effectuer des tests pour ajuster la sensibilité du capteur à votre installation.
- Nous recommandons une sensibilité comprise entre 7 et 9.

Si vous réglez la sensibilité au niveau 0, le capteur s'éteindra.



www.eurotronic-europe.com

C/Pica d'Estats, 108-118 Poligono Industrial Sant Isidre 08272 Sant
Fruitós de Bages (Barcelone) ESPAGNE

pedidos@eurotronic-europe.com Tél. : +34 932 420 108